

¿CUÁNTO VALE UN CAFÉ?

La respuesta no es tan sencilla...

Un empresario quiere abrir una cafetería en un barrio de Gijón. Observa que en un radio de unos diez minutos caminando desde el local donde quiere abrirla hay más o menos 50 bares. Para elaborar su lista de precios estudia los precios de una muestra de bares del entorno que elige al azar. Y con los precios elabora tablas comparativas. A continuación se muestra una tabla de precios de un café sólo.



Bar	A	B	C	D	E	F	G	H	I	J
Precio del café €	1	1,10	1	0,80	1	1,05	1,20	1	1,10	0,90

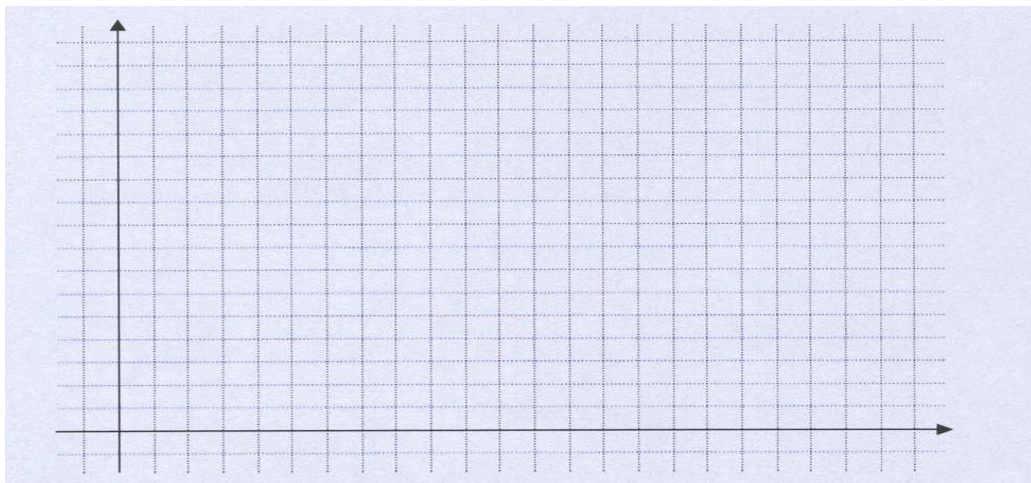
1. Con los datos obtenidos de la muestra, ¿cuál de las siguientes afirmaciones sería cierta?

- A. En la cuarta parte de los bares el precio del café es de 1 €
- B. En el 20% de los bares el precio del café es de 90 céntimos
- C. En 1/2 de los bares el café cuesta 1,10 €
- D. En el 40% de los bares el café cuesta 1€

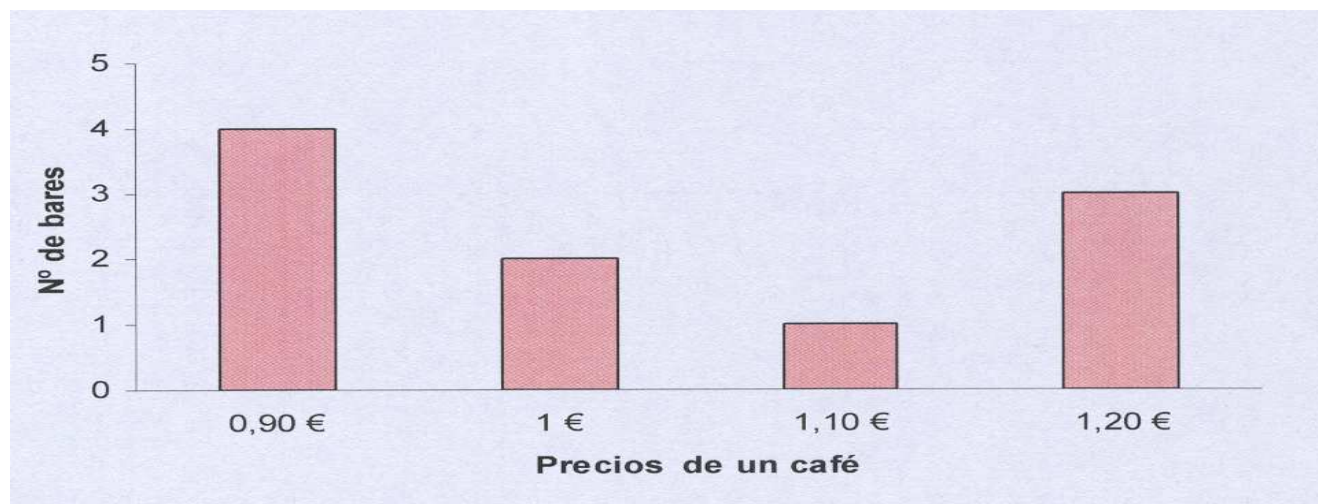
2. Calcula el valor del precio medio del café de la muestra, redondeando a las centésimas por exceso.

Respuesta:

3. Representa en un gráfico de barras los datos de los precios de café observados, de forma que en el eje horizontal representes los precios y en el eje vertical la cantidad de bares que venden el café con el mismo precio.



4.- El empresario elige otra muestra distinta de 10 bares y obtiene los siguientes precios de un café representados en el siguiente gráfico.



¿En cuántos bares el precio del café es de 1 €?

- A. 1
- B. 2
- C. 3
- D. 4

5. Vamos a comparar las dos muestras de bares que ha recogido el empresario.

- Completa las siguientes tablas:

Primera muestra

Precio del café	Número de bares

Segunda muestra

Precio del café	Número de bares

- Compara las dos muestras de precios y detalla los dos aspectos en los que puedes señalar parecidos y diferencias.

Respuesta: